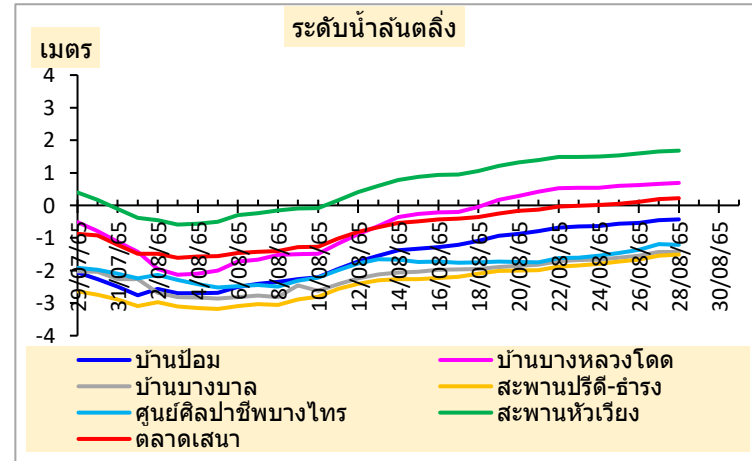
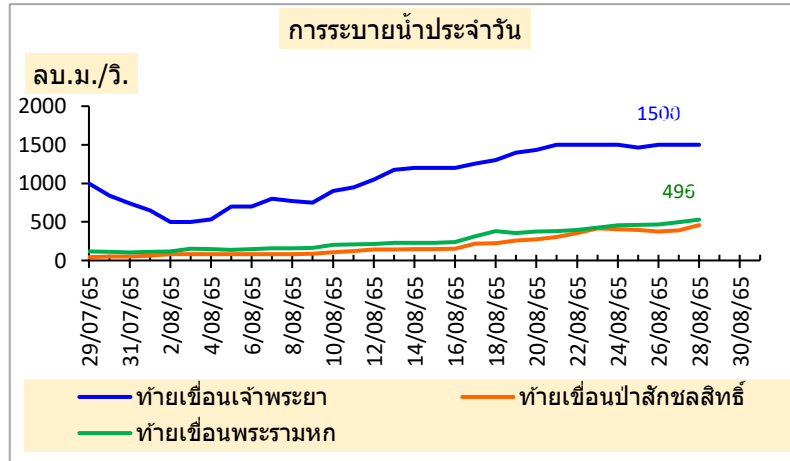




1. สถานการณ์ทั่วไปและผลกระทบ

ท้ายเขื่อนเจ้าพระยา ระบายน้ำ 1500 ลบ.ม./วิ (เท่าเดิม 1500 ลบ.ม./วิ.) ท้ายเขื่อนป่าสักชลสิทธิ์ ระบายน้ำ 458 ลบ.ม./วิ (เพิ่มขึ้น 68 ลบ.ม./วิ.) ท้ายเขื่อนพระรามหก ระบายน้ำ 529 ลบ.ม./วิ (เพิ่มขึ้น 33 ลบ.ม./วิ.)



ประชาชนได้รับผลกระทบ รวม 7 อำเภอ 88 ตำบล 328 หมู่บ้าน 8,726 หลังคาเรือน 23,258 คน
ไม่มีรายงานผู้เสียชีวิต

ลำดับ	อำเภอ	จำนวนที่ได้รับผลกระทบ				เสียชีวิต(ราย)		หมายเหตุ
		ตำบล	หมู่บ้าน	หลังคาเรือน	ประชากร(คน)	รายใหม่	สะสม	
1	บางไทร	23	86	1,672	5,381	0	0	
2	บางบาล	16	58	1,971	5,193	0	0	
3	บางปะอิน	11	72	1,852	4,479	0	0	
4	ผักไห่	15	40	645	1,143	0	0	
5	เสนา	13	42	1,982	4,911	0	0	
6	นครหลวง	1	1	7	29	0	0	
7	พระนครศรีอยุธยา	9	29	597	2,122	0	0	
	รวม	88	328	8,726	23,258	0	0	

2. สถานบริการสาธารณสุขที่ได้รับผลกระทบ

ลำดับ	อำเภอ	แห่ง	ลุ่มน้ำ	รพ.สต.ที่ได้รับผลกระทบ				หมายเหตุ
				ระดับ 1	ระดับ 2	ระดับ 3	ระดับ 4	
1	บางบาล	2	เจ้าพระยา		วัดตะกู บางหลวงโคต			

- ระดับ 1 หมายถึง น้ำท่วมบริเวณรอบนอกอาคารหรือท่วมทางเข้าออก เปิดให้บริการตามปกติ
- ระดับ 2 หมายถึง น้ำท่วมสถานบริการ เปิดให้บริการได้ ประชาชนสามารถเข้ารับบริการได้
- ระดับ 3 หมายถึง น้ำท่วมสถานบริการ เปิดให้บริการได้ เพิ่มจุดบริการเพื่อความสะดวกกับผู้รับบริการ
- ระดับ 4 หมายถึง น้ำท่วมสถานบริการไม่สามารถให้บริการได้ ย้ายสถานที่ให้บริการ

3. การให้ความช่วยเหลือประชาชนที่ได้รับผลกระทบ

ออกเยี่ยมแจกยาชุดน้ำท่วม 36 หลังคาเรือน มอบถุงยังชีพพระราชทาน อ.เสนา จำนวน 821 ชุด

4. การเยี่ยมติดตามกลุ่มเปราะบางที่ต้องได้รับการดูแล

เด็กอายุต่ำกว่า 1 ปี 109 คน, ผู้สูงอายุ 465 คน, ผู้ป่วยโรคเรื้อรัง 122 คน, ผู้พิการ ตัดบ้านติดเตียง 28 คน, ผู้ป่วยโรคไตเรื้อรัง 26 คน, ผู้ป่วยจิตเวช 4 คน

4. การสนับสนุนของสำนักงานสาธารณสุขจังหวัดฯ

หน่วยบริการ	whitfield 500 g (กระปุก)	whitfield 20 g (ตลับ)	ยาตำรา หลวง(ชุด)	รองเท้าบูท (คู่)	ยาทาแก้มยุง (ซอง)	ถุงดำ 36X45 (1kg/แพค)	มุ้ง (หลัง)	ถุงมือ ยาง(คู่)	ตลับเปล่า
รวมทั้งหมด	106	900	1640	132	2000	25	10	200	3850
สสอ.เสนา	0	500	300	12	500	5	0	0	0
สสอ.ผักไห่	8	0	550	60	500	0	10	100	200
สสอ.บางไทร	50	100	150	48	500	20	0	100	1250
สสอ.บางปะอิน	0	100	150	0	0	0	0	0	0
สสอ.บางบาล	0	100	150	12	500	0	0	0	0
สสอ.อยุธยา	0	100	150	0	0	0	0	0	0
รพ.บางปะอิน	0	0	0	0	0	0	0	0	1200
รพ.บางบาล	48	0	50	0	0	0	0	0	1200
กลุ่มงานส่งเสริม	0	0	140	0	0	0	0	0	0



แบบรายงานสถานการณ์สาธารณภัย (Disaster) ด้านการแพทย์และสาธารณสุข

สำนักงานสาธารณสุขจังหวัดพระนครศรีอยุธยา

วันที่ 28 สิงหาคม 2565 เวลา 12.00 น.

ประเภทสาธารณภัย ภัยจากอุทกภัย

การเปิดศูนย์ปฏิบัติการฉุกเฉินด้านการแพทย์และสาธารณสุข (Public Health Emergency Operation Center : PHEOC)

ระดับจังหวัด ไม่มี มี เปิดเมื่อวันที่ ปิดเมื่อวันที่

ระดับอำเภอ ไม่มี มี เปิดเมื่อวันที่ ปิดเมื่อวันที่

1.สถานการณ์และผลกระทบ

1.1 สถานการณ์ทั่วไป

ประชาชนได้รับผลกระทบ รวม 7 อำเภอ 88 ตำบล 328 หมู่บ้าน 8,726 หลังคาเรือน 23,258 คน

1.2 พื้นที่ได้รับผลกระทบ

อำเภอ	ตำบล	จำนวนทั้งหมด		จำนวนที่ได้รับผลกระทบ			หมายเหตุ
		หมู่บ้าน	หลังคาเรือน	หมู่บ้าน	หลังคาเรือน	ประชากร (คน)	
บางไทร	บางไทร	10	1608	4	54	94	
บางไทร	ไม้ตรา	13	1147	7	94	215	น้ำขึ้นน้ำลง
บางไทร	กระแซง	5	443	5	104	520	น้ำขึ้นน้ำลง
บางไทร	บ้านกลิ่ง	9	505	1	36	140	น้ำขึ้นน้ำลง 62 ซม.
บางไทร	แคออก	4	234	4	93	167	น้ำขึ้นน้ำลง
บางไทร	ช่างน้อย	5	295	5	45	127	น้ำขึ้นน้ำลง
บางไทร	บ้านแปง	3	220	3	45	175	น้ำขึ้นน้ำลง
บางไทร	สนามไชย	8	625	8	244	725	ระดับน้ำ 15-100 ซม
บางไทร	โคกช้าง	7	761	3	71	249	ระดับน้ำ 40 ซม
บางไทร	บ้านม้า	8	1056	3	83	255	น้ำขึ้นน้ำลง 1 เมตร
บางไทร	หน้าไม้	4	239	4	42	125	ระดับน้ำ 20-90 ซม
บางไทร	กกแก้วบูรพา	6	560	0	0	0	
บางไทร	บางพลี	5	629	3	40	60	น้ำขึ้นน้ำลง
บางไทร	ไผ่พระ	8	546	0	0	0	
บางไทร	บ้านเกาะ	6	409	5	117	351	น้ำขึ้นน้ำลง
บางไทร	ห่อหมก	4	514	4	148	615	น้ำขึ้นน้ำลง
บางไทร	แคตดก	5	303	5	60	208	น้ำขึ้นน้ำลง
บางไทร	ช่างเหล็ก	4	418	2	19	55	น้ำขึ้นน้ำลง
บางไทร	บางอีไท	5	420	5	170	622	น้ำขึ้นน้ำลง
บางไทร	ราชคราม	5	549	4	41	164	น้ำขึ้นน้ำลง
บางไทร	ช่างใหญ่	3	474	3	42	105	น้ำขึ้นน้ำลง 50 ซม.

อำเภอ	ตำบล	จำนวนทั้งหมด		จำนวนที่ได้รับผลกระทบ			หมายเหตุ
		หมู่บ้าน	หลังคาเรือน	หมู่บ้าน	หลังคาเรือน	ประชากร (คน)	
บางไทร	ช้างใหญ่ (คัคณางค์)	1	377	1	25	70	น้ำขึ้นน้ำลง 30 ซม.
บางไทร	โพธิ์แดง	4	384	3	19	85	น้ำขึ้นน้ำลง
บางไทร	เชียงรากน้อย	4	327	4	80	254	น้ำขึ้นน้ำลง
เสนา	मारวิชัย	5	684	0	0	0	
เสนา	เจ้าเจ็ด	7	1138	0	0	0	
เสนา	สามกอ	8	2616	0	0	0	
เสนา	บ้านแพน	9	899	9	442	1326	
เสนา	หัวเวียง	13	1186	11	563	783	
เสนา	บ้านโพธิ์	12	941	10	450	890	
เสนา	รางจรเข้	7	697	3	197	787	
เสนา	บ้านแถว	7	846	-	-	-	
เสนา	ชายนา	7	1098	0	0	0	
เสนา	สามตุ่ม	10					
เสนา	เจ้าเสด็จ	6	599	0	0	0	
เสนา	บ้านกระทุ่ม	10	560	9	330	1125	
เสนา	เทศบาลเมือง	4					
ผักไห่	นาคู	8	621	0	0	0	
ผักไห่	หนองน้ำใหญ่	11	1343	0	0	0	
ผักไห่	บ้านแค	8	910	0	0	0	
ผักไห่	ลาดน้ำเค็ม	6	643	0	0	0	
ผักไห่	ท่าดินแดง	8	555	8	249	556	ท่วมใต้ถุนบ้าน
ผักไห่	ดอนลาน	6	627	0	0	0	
ผักไห่	กุฎี	12	689	9	75	0	ท่วมใต้ถุนบ้าน
ผักไห่	ลำตะเคียน	5	403	0	0	0	
ผักไห่	จักราช	6	606	0	0	0	
ผักไห่	ลาดชิด	10	936	0	0	0	
ผักไห่	หน้าโคก	7	516	0	0	0	
ผักไห่	อมฤต	11	478	12	137	0	ท่วมใต้ถุนบ้าน
ผักไห่	บ้านใหญ่	6	603	6	139	348	ท่วมใต้ถุนบ้าน
ผักไห่	ผักไห่	12	1234	5	45	239	ท่วมใต้ถุนบ้าน
ผักไห่	โคกช้าง	5	445	0	0	0	
บางปะอิน	เกาะเกิด	7	591	7	75	176	
บางปะอิน	บ้านแปง	4	537	4	118	455	
บางปะอิน	บ้านพลับ	5	479	5	112	336	
บางปะอิน	บ้านโพ	9	709	9	709	385	

1.2 การจัดตั้งศูนย์พักพิง (ถ้ามี)

ที่	ชื่อศูนย์พักพิง	จำนวนผู้รับบริการ	รายละเอียด
1	-	-	-
2	-	-	-
3	-	-	-

1.3 ผลกระทบทางด้านชีวิต

ประชาชน

ด้านชีวิต	จำนวน(ราย)	รายละเอียด / ระบุสาเหตุ
1.เสียชีวิต	-	-
2.ได้รับบาดเจ็บ	-	-

บุคลากรสาธารณสุข







ด้านชีวิต	จำนวน(ราย)	รายละเอียด / ระบุสาเหตุ
1.เสียชีวิต	-	-
2.ได้รับบาดเจ็บ	-	-

1.4 ทะเบียนผู้เสียชีวิตจากอุทกภัย จังหวัดพระนครศรีอยุธยา

ที่	วันที่ รายงาน	ชื่อ - สกุล	เพศ	อายุ	เชื้อชาติ	บ้านเลขที่	หมู่	ตำบล	อำเภอ	อาชีพ/ ลักษณะงานที่ทำ	วันที่ เกิดเหตุ	วันที่ ตาย	วันที่ พบศพ	วันที่ น้ำเริ่มท่วม ในรอบปัจจุบัน
1		โรคประจำตัว ความพิการ สาเหตุ / รายละเอียดการเสียชีวิต สถานที่เสียชีวิต / สถานที่พบศพ								ประวัติการดื่มสุรา	ความเชี่ยวชาญ/ความลึกของน้ำจุดเกิดเหตุ			
2		โรคประจำตัว ความพิการ สาเหตุ / รายละเอียดการเสียชีวิต สถานที่เสียชีวิต / สถานที่พบศพ								ประวัติการดื่มสุรา	ความเชี่ยวชาญ/ความลึกของน้ำจุดเกิดเหตุ			
3		โรคประจำตัว ความพิการ สาเหตุ / รายละเอียดการเสียชีวิต สถานที่เสียชีวิต / สถานที่พบศพ								ประวัติการดื่มสุรา	ความเชี่ยวชาญ/ความลึกของน้ำจุดเกิดเหตุ			
4		โรคประจำตัว ความพิการ สาเหตุ / รายละเอียดการเสียชีวิต สถานที่เสียชีวิต / สถานที่พบศพ								ประวัติการดื่มสุรา	ความเชี่ยวชาญ/ความลึกของน้ำจุดเกิดเหตุ			

1.5 สถานบริการที่ได้รับผลกระทบ

- ระดับ 1 หมายถึง น้ำท่วมบริเวณรอบนอกอาคารหรือท่วมทางเข้าออก เปิดให้บริการตามปกติ
- ระดับ 2 หมายถึง น้ำท่วมสถานบริการ เปิดให้บริการได้ ประชาชนสามารถเข้ารับบริการได้
- ระดับ 3 หมายถึง น้ำท่วมสถานบริการ เปิดให้บริการได้ เพิ่มจุดบริการเพื่อความสะดวกกับผู้รับบริการ
- ระดับ 4 หมายถึง น้ำท่วมสถานบริการไม่สามารถให้บริการได้ ย้ายสถานที่ให้บริการ

อำเภอ	ชื่อสถานบริการ	ระดับ(1-4)	ผลกระทบที่ได้รับ	วันที่สถานการณ์คลี่คลาย
บางบาล	รพ.สต.วัดตะกุก	ระดับ 2	น้ำท่วมสถานบริการ เปิดให้บริการได้ ประชาชนสามารถเข้ารับบริการได้ ระดับน้ำจากพื้นชั้นล่างถึง 55 ซม.   	
บางบาล	รพ.สต.บางหลวงโคต	ระดับ 2	น้ำท่วมสถานบริการ เปิดให้บริการได้ ประชาชนสามารถเข้ารับบริการได้ ระดับน้ำจากพื้นชั้นล่างถึง 35 ซม.   	

2. การดำเนินการทางด้านการแพทย์และสาธารณสุข

2.1 ทีมปฏิบัติการด้านการแพทย์

ทีมปฏิบัติการด้านการแพทย์ที่เข้าปฏิบัติงานและให้ความช่วยเหลือในพื้นที่

วันที่	อำเภอ	สถานที่ให้บริการ	จำนวนทีมปฏิบัติการ								
			Thailand EMT	MERT	Mini MERT	หน่วยแพทย์เคลื่อนที่	CDCU/JIT	MCATT	SEhRT	MSERT	อื่นๆ
27 ส.ค.65	บางปะอิน	รพ.สต.ในพื้นที่/รพ			11						

คำนิยาม :

Thailand EMT = Thailand Emergency Medical Team (ทีมปฏิบัติการฉุกเฉินทางการแพทย์และสาธารณสุขในภาวะภัยพิบัติ)

MERT = Medical Emergency Response Team (ทีมปฏิบัติการฉุกเฉินทางการแพทย์ระดับตติยภูมิ)

Mini MERT = Mini Medical Emergency Response Team (ทีมปฏิบัติการฉุกเฉินทางการแพทย์ระดับอำเภอ)

หน่วยแพทย์เคลื่อนที่ = หน่วยแพทย์หรือทีมแพทย์ที่ออกให้บริการนอกสถานพยาบาล

SRRT = Surveillance and rapid response team (ทีมเฝ้าระวังสอบสวนเคลื่อนที่เร็ว)

CDCU = Communicable Disease Control Unit (หน่วยปฏิบัติการควบคุมโรคติดต่อ)

JIT = Joint Investigation team (ทีมปฏิบัติการสอบสวนควบคุมโรค)

MCATT = Mental Health Crisis Assessment and Treatment Team (ทีมให้การช่วยเหลือเยียวยาจิตใจผู้ประสบภาวะวิกฤต)

SEhRT = Special Environmental Health Response Team (หน่วยปฏิบัติการเฉพาะกิจด้านอนามัยสิ่งแวดล้อม)

MSERT = Medical Supportive Emergency Response Team (ทีมวิศวกรฉุกเฉิน)

อื่นๆ = ทีมสนับสนุนภาคเอกชนหรือหน่วยงานอิสระ เช่น มูลนิธิ กู้ชีพ เป็นต้น

4 ความต้องการสนับสนุนเวชภัณฑ์ เคมีภัณฑ์ ทรัพยากร

วันที่รายงาน 28 สิงหาคม 2565	วันที่ร้องขอ	28 ก.ค.65	27 ส.ค.65	26 ส.ค.65	
	หน่วยงาน	สสอ.อยุธยา	สสอ.บางไทร	สสอ.เสนา	
	ผู้ประสาน	สายพิณ	จันน์จรัส	นพดล	
	โทรศัพท์	099-2511621	089-9017597	092-4615426	
รายการ	หน่วย	จำนวน	จำนวน	จำนวน	
1.คลอรีนเม็ด/น้ำ/ผง	กิโลกรัม	10			
2.สารส้ม	กิโลกรัม	20			
3. E.M.	ขวด	200			
4.เครื่องยั้งชีพ / ถุงยั้งชีพ	ชุด / ถุง	200	200		
5.รองเท้ายาง	คู่	14	50		
6.น้ำดื่ม	โหล	200			
7.เรือพาย + พาย	ลำ				
8.เรือท้องแบนติดเครื่อง	ลำ				
9.ถุงดำ	แพค	200	100		
10.ยาทากันยุง	ซอง	1,200	300		
11.มุ้ง	หลัง				
12.ส้วมลอยน้ำ	หลัง				
13.เสื้อชูชีพ	ตัว	7			
14.ยาน้ำกักต้ำ	ตลับ	15	50	200	
15.ยาตำราหลวง/ยาชุดน้ำท่วม	ชุด	200	1,000	100	
16.ยาทาแก้คันคัน	โหล	200			
17.ยาหยอดตา	โหล	100			
18.เซรุ่มพิษงู	โดส				
19.ยากำจัดแมลงวัน	กระป๋อง/5กิโล				
20.แผ่นพืบน้ำท่วม	แผ่น				
21.คู่มือคำแนะนำป้องกันโรค	เล่ม		100		
22.น้ำยาล้างจาน	ถุง	200			
23.ถุงมือ	กล่อง		100		
24.Mask	กล่อง		100		
25.ผ้ากันเปื้อนพร้อมหมวก	ชุด				
26.ส้วมกล่อง	กล่อง				
27.เก้าอี้ส้วมส่วนตัว	ตัว				

